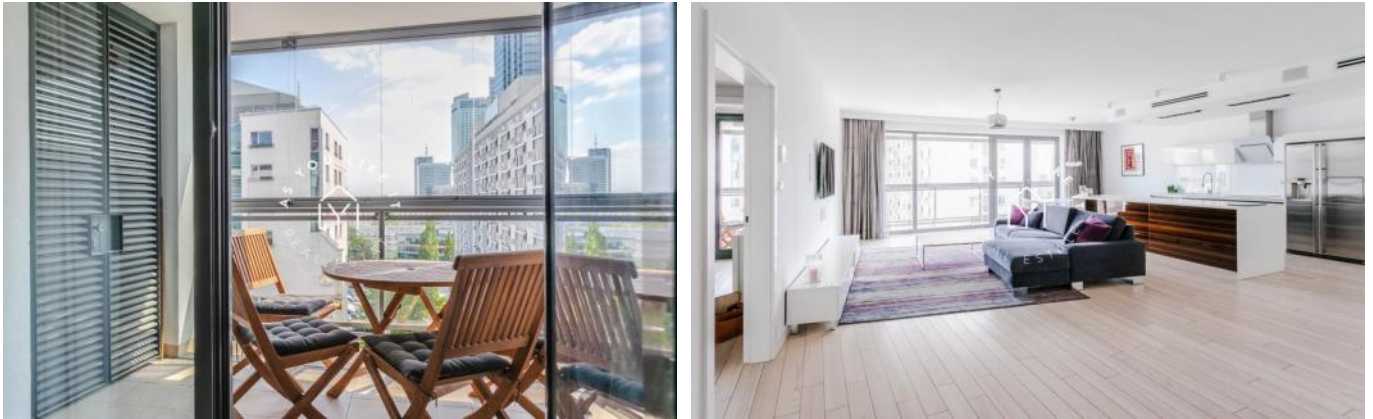


# A. Y. L. I.

PERSONAL SERVICE



Śródmieście | Grzybowska | POWIERZCHNIA: 139m<sup>2</sup>

CENA: **3 600 000 PLN**

Przestronny, słoneczny apartament, usytuowany w samym sercu miasta. Reprezentacyjny budynek z całodobową recepcją, elegancko zagospodarowanym, zielonym patio.

Apartament składa się z przestronnego salonu połączonego z kuchnią oraz jadalnią, balkonu, 3 sypialni w tym głównej sypialni połączonej bezpośrednio z łazienką oraz garderobą, dodatkowo drugiej łazienki oraz pralni. Wnętrze zostało wykończony w wysokim standardzie. Jest gotowe do zamieszkania. Stanowi bardzo ciekawą ofertę inwestycyjną. Świetnie zlokalizowane, blisko zarówno centrum biznesowego jak i wielu atrakcji turystycznych i kulturalnych Warszawy.

Wysokie 10-te piętro zapewnia fantastyczne widoki oraz dużo dziennego światła.

Co wyróżnia tę ofertę ?

- budynek o podwyższonym standardzie
- całodobowa recepcja
- garaż podziemny (2 miejsca postojowe)
- mieszkanie w pełni wyposażone, gotowe do zamieszkania.
- fantastyczna lokalizacja, blisko wszelkich atrakcji w centrum Warszawy. łatwy dojazd na lotnisko F. Chopina.