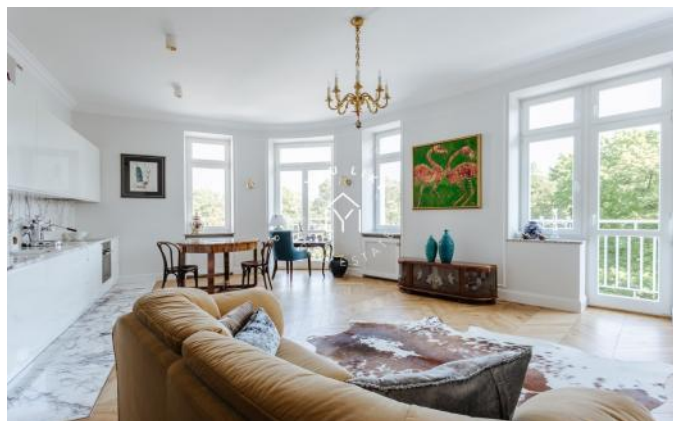


A. Y. L. I.

PERSONAL SERVICE



Powiśle | Czerniakowska | POWIERZCHNIA: 83m²

CZYNSZ: **6 500 PLN**

Wysokie, jasne wnętrze, z widokiem na park. Zaprojektowane tak, aby osiągnąć najlepsze połączenie wygody i stylu.

Klasyczne, pasujące do charakteru kamienicy wykończenie jest przykładem połączenia elegancji oraz minimalizmu.

Kremowe wnętrze przełamane zostało kolorami. To ożywia i unowocześnia.

Z okien salonu widać gęste, zielone korony drzew stojących w parku Rydza-Śmigłego. Mieszkanie jest narożne, także dzieńne światło wpada bez ograniczeń. Wnętrze składa się z przestronnego salonu, połączonego z otwartą kuchnią z jadalnią. W anfiladzie, obok salonu, znajduje się duża sypialnia z wygodną garderobą. W drugiej części mieszkania, mieści się trzeci pokój, który może pełnić funkcję sypialni lub gabinetu, dodatkowo widna łazienka z wanną, osobna toaleta oraz pomieszczenie gospodarcze.

Fantastyczna lokalizacja! Przedwojenna kamienica (bez windy), usytuowana jest tuż przy parku, łatwo skomunikowana z Centrum miasta, a także bogatą ofertą restauracji, kawiarni oraz terenów zielonych na warszawskim Powiślu.

Mieszkanie usytuowane jest na 3 piętrze.